

FICHE PRODUIT

BRÄAM

jura X6/8

JURA est la seule marque au monde à se focaliser totalement sur les machines automatiques à spécialités de café haut de gamme. Elle se positionne clairement comme spécialiste de ce segment sur le marché. Les machines à café JURA sont réputées pour leur résultat parfait, leur grande simplicité d'utilisation et leur design exceptionnel.

LES AVANTAGES DE LA MACHINE À CAFÉ JURA

DES TECHNOLOGIES DE POINTE AU SERVICE D'UNE DÉGUSTATION PARFAITE

Le broyeur AromaG3 innovant moule les grains de café à la finesse appropriée juste avant chaque préparation. Il fonctionne avec précision et deux fois plus rapidement qu'un broyeur traditionnel, tout en préservant les arômes. Le procédé d'extraction pulsée (P.E.P.®) optimise le temps d'extraction pour les spécialités courtes comme le ristretto et l'espresso, créant un véritable feu d'artifice gustatif.

HYGIÈNE GARANTIE CERTIFIÉE TÜV

L'entretien de la nouvelle machine est tout aussi intuitif que son utilisation. Les programmes de rinçage et de nettoyage intégrés exécutés avec les produits d'entretien JURA d'origine garantissent une hygiène et une propreté certifiée TÜV.

AUSSI UNIQUE QUE VOS DÉSIRES

Complétée par des appareils accessoires spécialement adaptés aux machines automatiques professionnelles de JURA tels que le kit d'eau fraîche, le chauffe-tasses ou le système de facturation, la machine offre une base pour des solutions café complètes répondant aux besoins concrets des clients.



Utilisation optimale



80/J

Réservoir d'eau



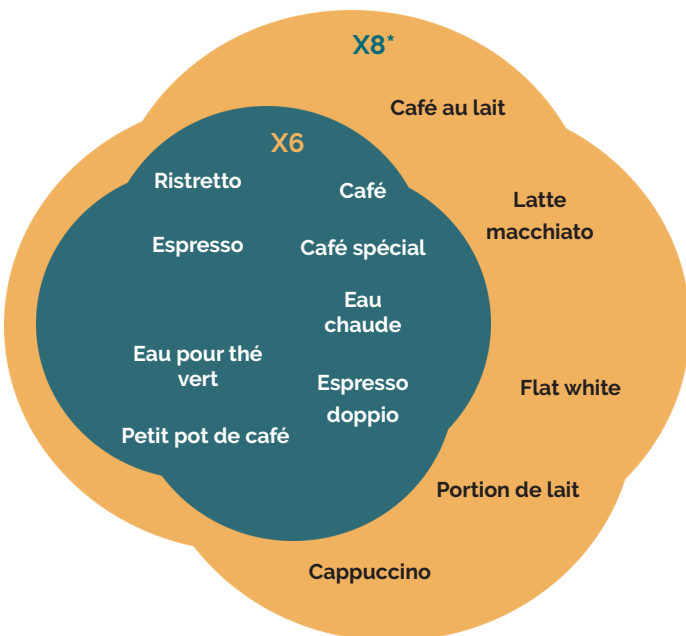
5L

Réservoir à grains



500G

RECETTES



- Livrée avec avec le smart Connect System
- Récipient à grains et réservoir d'eau verrouillables et programmation verrouillables (évite les erreurs de manipulation)
- 6 grandes touches de sélection directe à l'avant, et 2 touches de navigation

DONNÉES TECHNIQUES

Niveaux d'intensité	10
Niveau de température de percolation	2
Ecoulement de café réglable en hauteur	65 - 153 mm
Broyeur	Aroma G3 et P.E.P.
Récipient à marc de café (portions)	40
Tension / Puissance	220- 240 V ~ / 1450 W
Intensité du courant	10 A
Poids	14 KG
Dimensions LxPxH	37,3 x 47 x 46,1 cm

NB: Les recettes peuvent être réalisées en double et simultanément

LES ACCESSOIRES RECOMMANDÉS



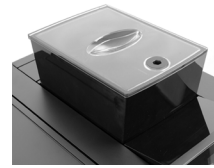
Chauffe-tasses



Boîtier de paiement



Cool Control*



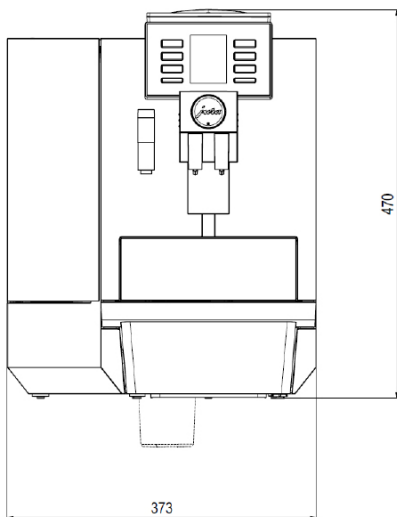
Réservoir à grains



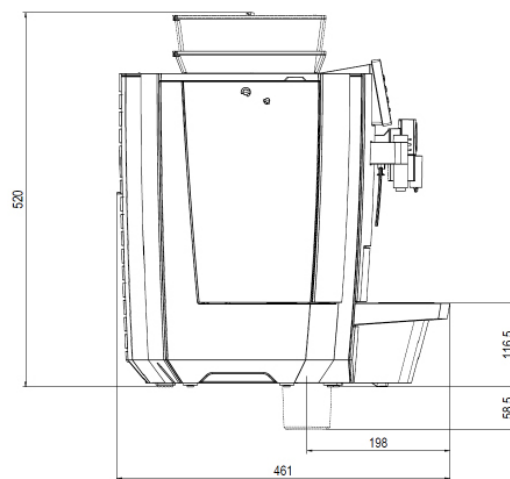
Wireless Transmitter

*Disponible uniquement avec la Machine à café Jura X8

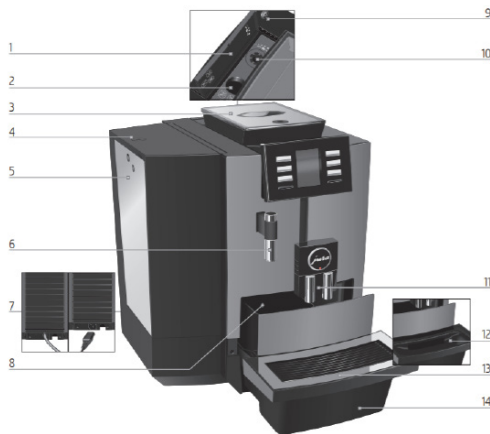
ZOOM SUR LA MACHINE JURA



Vue de face



Vue latérale



1. Couverture
2. Entonnoir de remplissage pour la pastille de nettoyage
3. Récipient à grains avec couvercle protecteur d'arôme (verrouillable)
4. Couvercle du réservoir d'eau (verrouillable)
5. Réservoir d'eau
6. Écoulement d'eau chaude
7. Câble secteur (fixe ou enfichable) (arrière de la machine)
8. Récipient à marc de café
9. Touche Marche/Arrêt
10. Sélecteur de finesse de mouture
11. Écoulement de café réglable en hauteur
12. Insert pour le bac d'égouttage
13. Plate-forme pour tasses
14. Bac d'égouttage

RÉSERVATION TECHNIQUE



1 prise 240 V

LES PRÉ-REQUIS D'INSTALLATION

SURFACE

Lors de l'installation de votre machine, respectez les consignes suivantes : placez la sur une surface horizontale, insensible à l'eau. Choisissez l'emplacement de sorte qu'elle soit à l'abri d'une source de chaleur excessive. Veillez à ce que les fentes d'aération ne soient pas obstruées et à prévoir l'espace nécessaire aux accessoires supplémentaires.

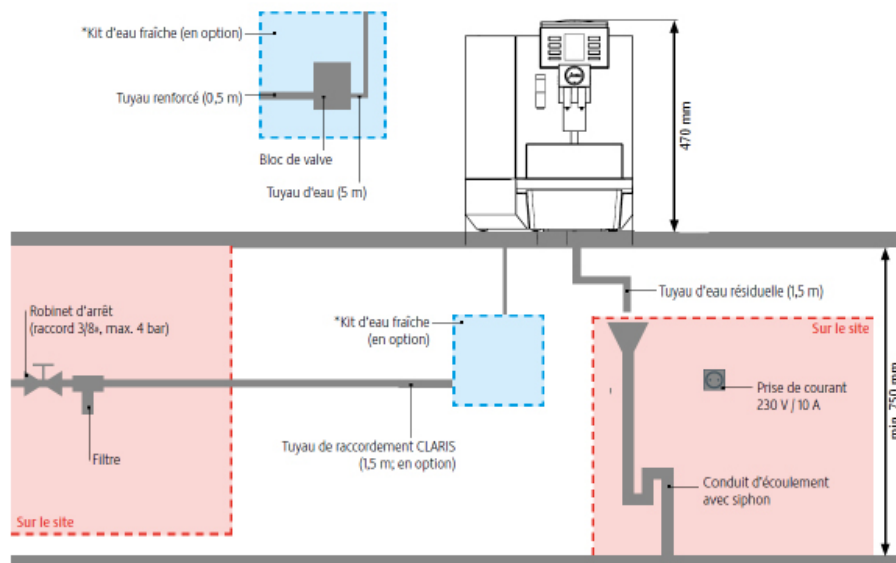
CONDITIONS AMBIANTES

Hygrométrie max. 80 %

TEMPÉRATURE AMBIANTE

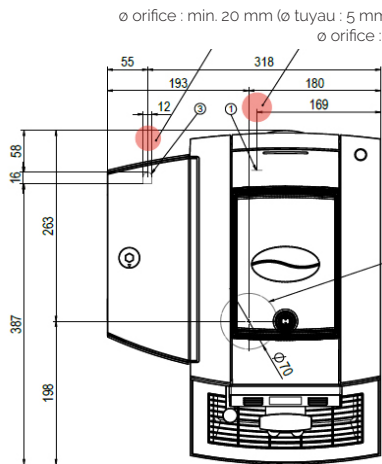
10–35 °C

AGENCEMENT TECHNIQUE



ORIFICES POUR LE SET D'ÉJECTION DE MARC DE CAFÉ / ÉVACUATION DE L'EAU RÉSIDUELLE LIGNE X ET KIT D'EAU FRAÎCHE LIGNE X

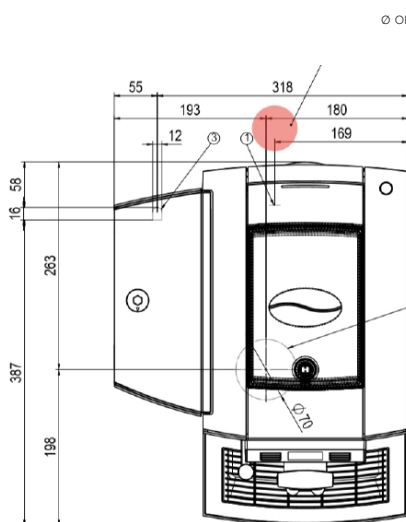
Emplacement des orifices séparés pour le raccord d'eau fixe et le tuyau d'eau résiduelle dans le plan de travail



1. Emplacement du raccord d'eau fixe
2. Emplacement du tuyau d'eau résiduelle

Distance minimale entre l'orifice et la machine: 40mm

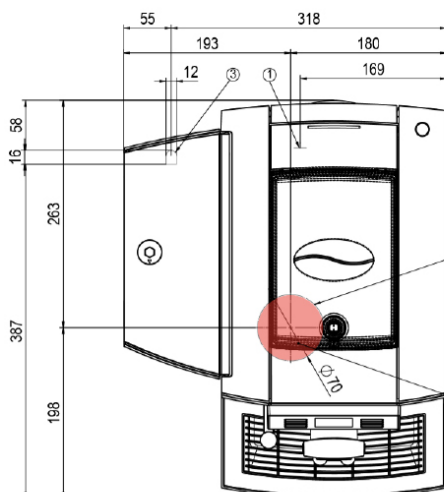
Emplacement de l'orifice commun pour le raccord d'eau fixe et le tuyau d'eau résiduelle dans le plan de travail



1. Emplacement du raccord d'eau fixe
2. Emplacement du tuyau d'eau résiduelle

Distance minimale entre l'orifice et la machine: 40mm

Emplacement de l'orifice pour l'éjection du marc de café dans le plan de travail



Emplacement de la pièce tubulaire pour l'éjection du marc du café

\varnothing orifice : min. 70 mm